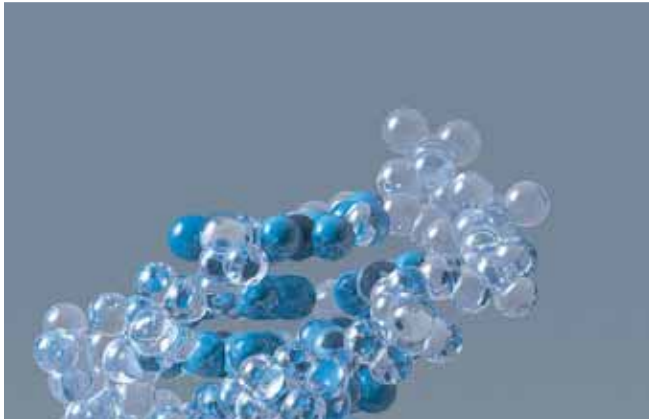
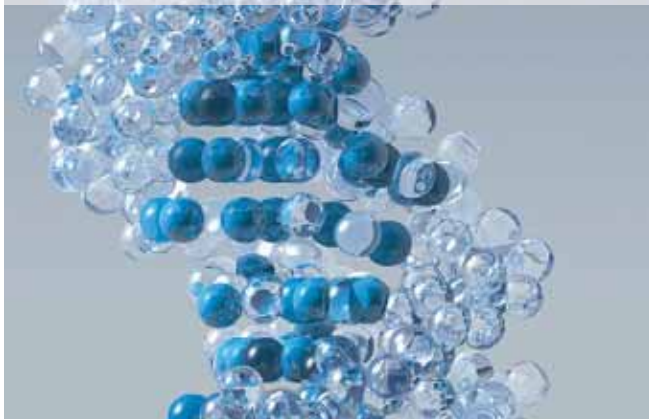

Business Intelligence Assessment



▶ Business Intelligence is binnen de Informatie Technologie een bekend begrip geworden. De toegevoegde waarde van Business Intelligence omgevingen is dan ook aangetoond. Om de effectiviteit van dergelijke omgevingen te verbeteren, is een frequente assessment noodzakelijk.



**VOOR EEN ZICHTBAAR
GEORGANISEERDE
STRUCTUUR**

Newcom

From data to information to knowledge

De alsmaar groter wordende aanvoer van gegevens maakt een effectief systeem voor strategische, tactische en operationele informatievoorziening onontkoombaar om de concurrentie het hoofd te bieden en klanten te binden. Zowel de organisatie als de klant zijn veeleisend als het gaat om informatie en analyse mogelijkheden en deze eisen kunnen uitsluitend door business intelligence technologie worden ingevuld.

Naast de succesverhalen zijn er echter ook veel bedrijven die problemen ondervinden met de ontwikkeling en vooral het beheer van business intelligence en datawarehouse omgevingen.

Een Business Intelligence Assessment helpt mee aan een efficiënte en tijdbesparende informatievoorziening.

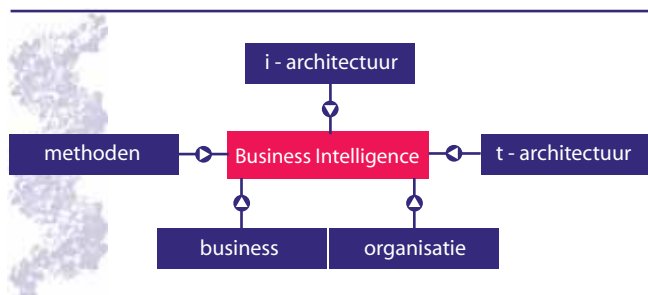
Veelal door onervarenheid wordt men verrast door de complexiteit en vervolgens blijven de resultaten achter bij de verwachtingen. Het gevolg is dat gebruikers en ontwikkelaars te maken krijgen met een tijdrovend en inefficiënt business intelligence systeem. Ook de dynamische omstandigheden maken dat organisaties sneller veranderen dan de informatievoorziening. Hierdoor stijgen de kosten boven het budget uit en komt het business intelligence systeem niet of te laat tegemoet aan de informatiebehoeften van de organisatie. Nog belangrijker is het feit dat het systeem geen voordelen genereert in termen van efficiency en alle daarmee samenhangende voordelen ten opzichte van de concurrentie en de klant.

Bij een Business Intelligence Assessment wordt de complete informatievoorziening onderzocht en geanalyseerd.

Assessment – Wanneer en Hoe?

Waar de strategische, tactische en operationele informatievoorziening niet meer in lijn loopt met de verwachtingen van de organisatie, daar is een Business Intelligence Assessment de beste keuze om de vicieuze cirkel te doorbreken en snel resultaat te halen uit de gedane investeringen.

Het periodiek uitvoeren van een assessment op de bestaande Business Intelligence omgeving is essentieel voor een optimale informatievoorziening.



1. Business requirements

Tijdens de business requirements assessment wordt onderzocht welke informatiebehoeften ten grondslag liggen aan het gebruik van de business intelligence omgeving. Tevens onderzoekt men of de informatievoorziening tegemoet komt aan de huidige informatiebehoefte

2. Informatie architectuur

De informatie architectuur assessment sluit aan op het business requirements onderzoek. Het betreft hier de analyse van logische gegevens structuren en of deze volledig zijn ten opzichte van de informatiebehoeften. Ook wordt het ETL (Extractie, Transformatie en Laad) proces onder de loep genomen en wordt de organisatie rondom het gebruik van metadata beheer en documentatie onderzocht.

Na de Assessment worden de huidige situatie en de knelpunten benoemd. Er volgt een advies ter verbetering.

3. Technische architectuur

Met de technische architectuur assessment wordt de inzet van hardware, software en middleware onderzocht. Met name performance, onderhoud, capaciteitsplanning, recovery procedures en het gebruik van business intelligence tools komen aan de orde.

4. Methoden en projectmanagement

De assessment op de gebruikte ontwikkel methodieken en het projectmanagement onderzoekt de manier waarop de informatievoorziening effectief en adequaat in lijn met de informatiebehoefte wordt gehouden. Ook hoe de samenstelling en de vaardigheden van de project-, onderhoud en beheerteams is georganiseerd, is essentieel voor het succes van Business Intelligence binnen een organisatie.

5. Organisatie Assessment

Gedurende de organisatie assessment wordt onderzocht of de organisatie en de informatievoorziening effectief op elkaar zijn afgestemd. Ontwikkelaars, beheerders en gebruikers op diverse afdelingen moeten op één lijn zitten en de communicatie tussen de processen en afdelingen moet zijn geformaliseerd. De communicatielijnen, workflows, verantwoordelijkheden en rollen rondom het managen van de informatievoorziening worden in kaart gebracht en geformaliseerd.

Resultaat – Wanneer en Wie?

De assessment wordt afgesloten met een eindverslag en een presentatie waarin de huidige situatie en de aandachtspunten worden benoemd. Eveneens wordt een advies ter verbetering voorgelegd, zodat er inzicht ontstaat op de inspanningen die benodigd zijn voor verbetering.

Wanneer u meer informatie over een assessment op uw Business Intelligence omgeving wilt hebben, neem dan contact met ons op.

Newcom Informatie Systems is opgericht in 1993 en heeft zich sindsdien ontwikkeld tot een specialist in business intelligence, data warehousing en informatie management. De missie van Newcom is het verbeteren van de resultaten en efficiency van haar klanten door het leveren van kennis, diensten en technologie.



Newcom

From data to information to knowledge

Newcom Information Systems B.V.
Postbus 5631
4801 EA Breda

Tel: 076 750 1800
Fax: 076 750 1899

E-mail: info@newcom.net
Website: www.newcom.net